



стрела 

**Инженерные системы собственного
проектирования и изготовления**



стрела

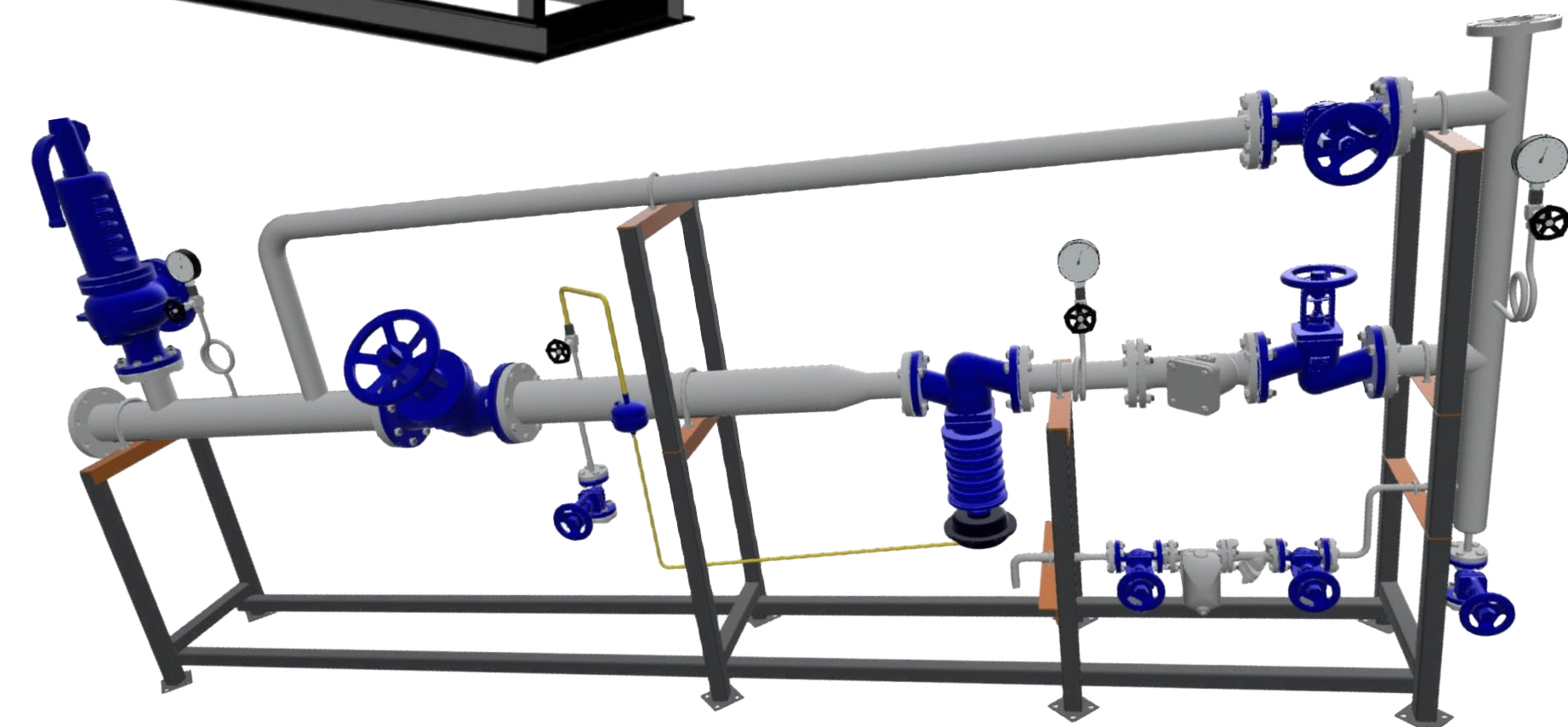
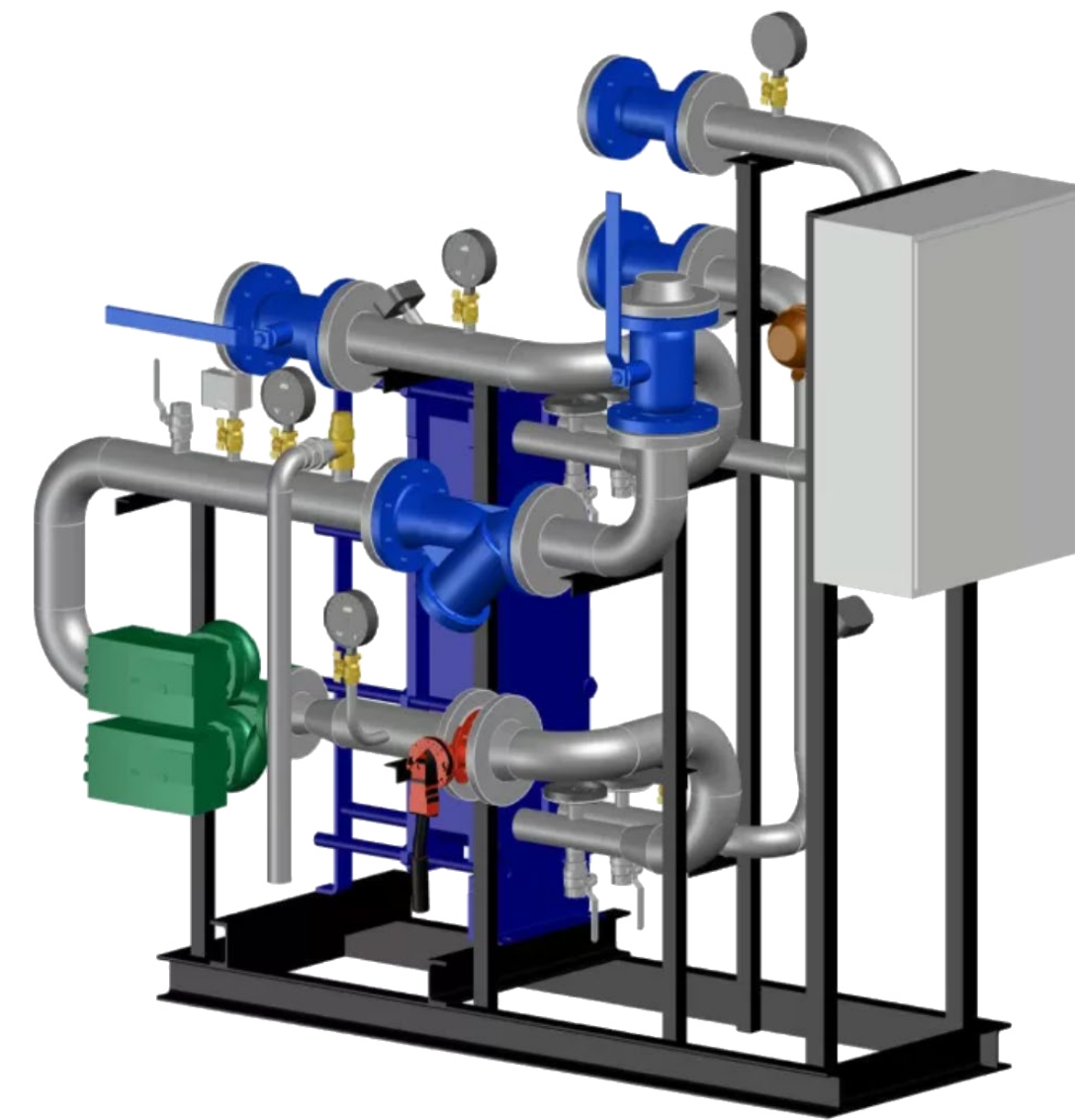
Разработка и поставка для
блочно-модульных инженерных
систем

Помощь в разработке
проектной документации

Производство
блочно-модульных инженерных
систем для различных сред:
пар, паровой конденсат,
вода и другие

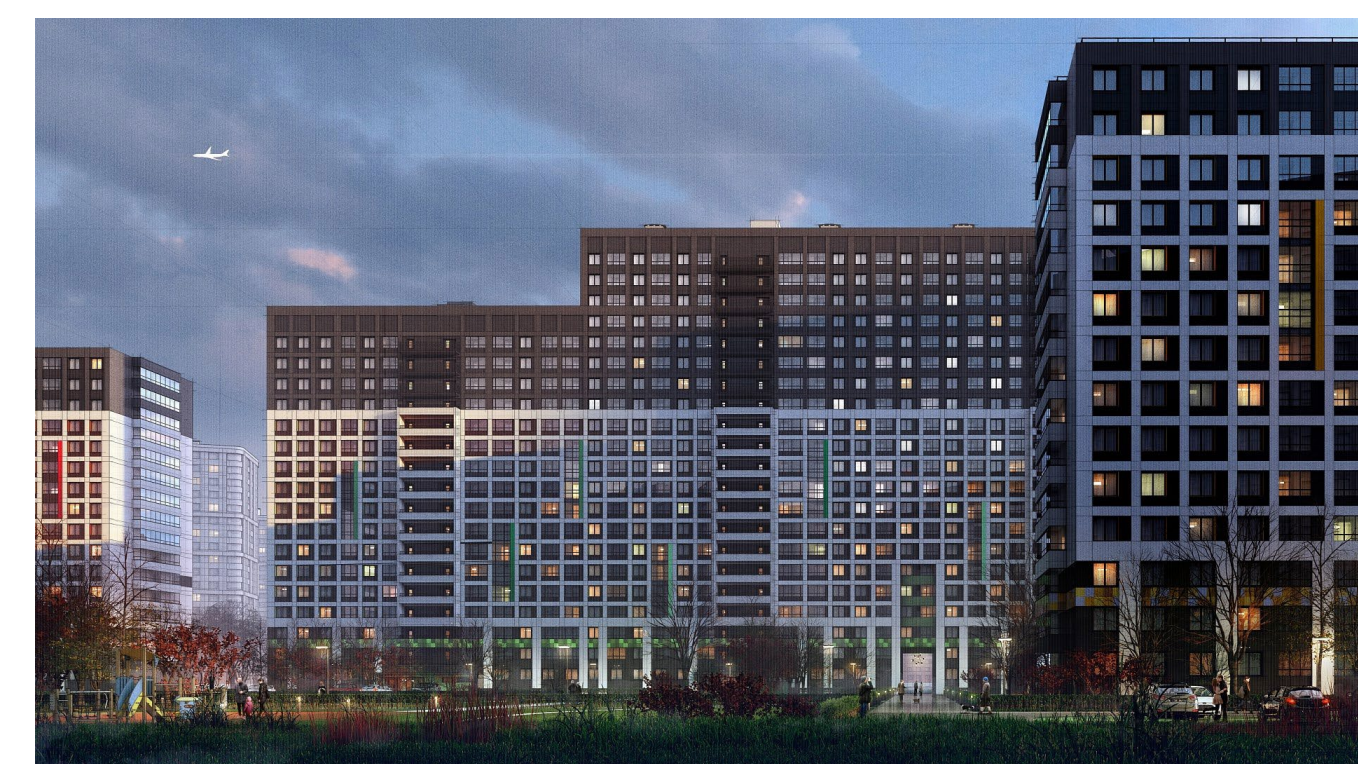
Мы производим

- Станции перекачки конденсата на электрических и механических насосах;
- Насосные установки для систем: пожаротушения, водо- и теплоснабжения, холодоснабжения и кондиционирования, водоотведения;
- Канализационные насосные установки;
- Насосные установки циркуляции и гидромодуля;
- Блочные редукционные станции;
- Блоки отвода конденсата;
- Блочные тепловые пункты.



Жилые комплексы

- ЭЛАНД (БОНАВА)
- ШВЕДСКАЯ КРОНА (БОНАВА)
- INKERI (ЮИТ)
- СМОЛЬНЫЙ ПАРК (ЮИТ)
- ВИТА НОВА (ЮИТ)
- СЕВЕРНАЯ ДОЛИНА (ГЛАВСТРОЙ)
- ЮНТОЛОВО (ГЛАВСТРОЙ)
- СЛАВЯНКА (BALTROS)
- МЕЧТА (МАВИС)
- ЮЖНЫЙ (ГЛАВСТРОЙ)
- ULTRA-CITY (RVI)
- GREENCITY (RVI)
- СОЛНЕЧНЫЙ ГОРОД (СЕТЛСИТИ)
- GREENLANDIA (СЕТЛ СИТИ)
- ПАЛАЦИО (СЕТЛ СИТИ)
- ЗИМА-ЛЕТО (СЕТЛ СИТИ)



Производственные и коммерческие объекты

- СТОКМАНН
- ЖЕМЧУЖНАЯ ПЛАЗА
- ТРИНИТИ
- РАДУГА
- МЕГА-ПАРНАС
- 5 ОЗЕР
- 4 SEASONS ОТЕЛЬ
- LOTTE PLAZA ОТЕЛЬ
- ПУЛКОВСКИЙ HOTEL
- СИЗО КРЕСТЫ
- АЭРОПОРТ КУРУМОЧ
- ВОЕННАЯ АКАДЕМИЯ
- БУДЕНОГО
- РУСВИНИЛ
- ФОЛЬКСВАГЕН
- ФИЛИПП МОРРИС ИЖОРА)



Производственные и коммерческие объекты

- ОПТОГАН
- GM
- АГРИСОВГАЗ
- ПИВОВАРНЯ БАЛТИКА
- КОТЕЛЬНЯ АЭРОПОРТА ПУЛКОВО
- МУРИНСКАЯ РАЙОННАЯ КОТЕЛЬНАЯ
- СИБУР (ЗАПСИБ-2)
- АНГЕЛ ИСТ РУС
- АО «СЗФК»
- ООО «ОРИМИ»
- ДЕРЕВООБРАБАТЫВАЮЩИЙ КОМБИНАТ «КАЛЕВАЛА»
- ПАВЛОВСКИЙ ДВОРЕЦ
- МОДЕРНИЗАЦИЯ ОДОПРОВОДНОЙ НАСОСНОЙ СТАНЦИИ №5 Г. СЫКТЫВКАР
- ЗДАНИЕ ГЛАВНОГО ШТАБА

